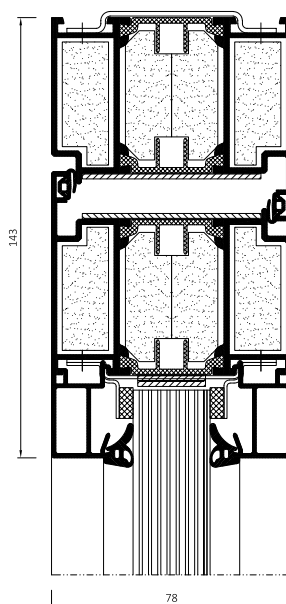


MB 78 EI



Uf

od 1,60 W/m²K

CHARAKTERYSTYKA

Opis Profile aluminiowe o głębokości 78 mm, o trzykomorowej konstrukcji, gdzie centralną komorę stanowi komora izolacyjna pomiędzy przekładkami termicznymi o szerokości 34 mm.

Zastosowanie System ścianek przeciwpożarowych MB 78 EI służy do wykonywania wewnętrznych lub zewnętrznych przegród przeciwpożarowych z drzwiami jedno i dwuskrzydłowymi oraz oknami technicznymi o klasie odporności ogniowej EI 30, EI 60.

Dodatki Grubość wypełnień od 6 do 49 mm, od szyb ognioodpornych po warsztatowe elementy nieprzeierne złożone z blachy i płyt, duże możliwości konstrukcyjne, dzięki łączeniom kątowym ścianek, gięciu profili, stosowaniu przewiązek skośnych.

Certyfikaty Atest PZH systemy MB, brytyjski certyfikat CERTIFIRE nr CF 5138.