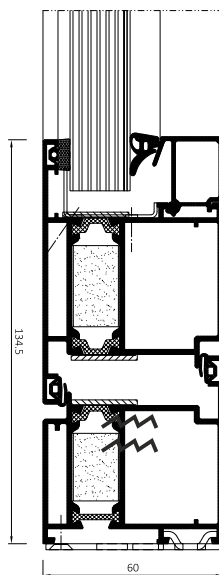


MB 60E EI



Głębokość
ramy

60 mm

Głębokość
skrzydła

60 mm

Grubość
szklenia

5-41 mm

CHARAKTERYSTYKA

Opis Profile aluminiowe o trójkomorowej konstrukcji z przekładką termiczną, w postaci pasów z poliamidu wzmocnionego włóknem szklanym, kształtowniki o głębokości 60 mm. Konstrukcje dodatkowo wyposażone są w taśmy pęczniące, które w przypadku wystąpienia pożaru są dla niego barierą nie do przejścia.

Zastosowanie System MB 60 EI służy do wykonywania wewnętrznych drzwi przeciwpożarowych jedno i dwuskrzydłowych, a także wykonania okien technicznych. Konstrukcje mogą posiadać klasy odporności ogniowej EI30.

Dodatki Duży zakres szklenia od 5 do 41 mm. W systemie MB 60 EI szyba mocowana jest za pomocą listew przyszybowych od strony wewnętrznej. Specjalne stalowe akcesoria zabezpieczają szkło przed wypadnięciem w trakcie pożaru. Uszczelki przyszybowe wewnętrzne są głęboko osadzone w listwach przyszybowych, więc są mało widoczne w widoku od strony wewnętrznej.

Certyfikaty Atest PZH systemy MB.