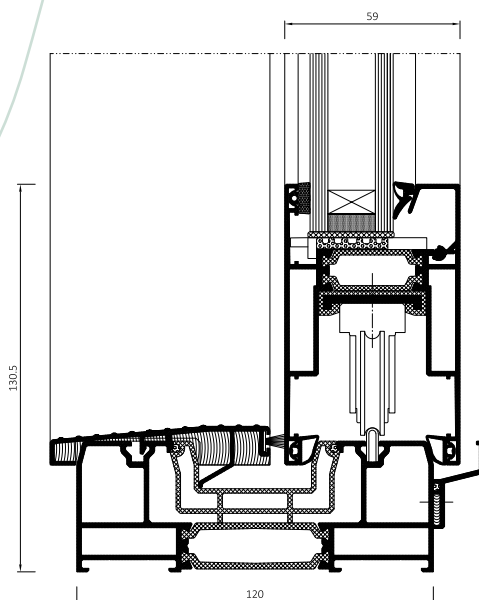


MB 59 HS



Uf	od 1,8 W/m ² K
Głębokość ramy	120 mm (profil-2 szynowy)
Głębokość skrzydła	59 mm
Grubość szklenia	42 mm

CHARAKTERYSTYKA

Opis Kształtowniki o trzykomorowej konstrukcji z dwoma wariantami izolacji termicznej: ST i HI, ościeżnice dwu oraz trzyszynowe, zaś skrzydła przystosowane do dwóch wysokości wózków jezdnych.

Zastosowanie System MB 59 HS dopuszcza duże gabaryty skrzydeł, co daje ogromne możliwości konstrukcyjne w zakresie drzwi podnoszono – przesuwanych, zarówno w zabudowie indywidualnej, jak i fasadach słupowo - ryglowych czy ogrodach zimowych.

Dodatki Duży zakres grubości szyb do 42 mm, wysoka szczelność na wodę oraz powietrze dzięki specjalnym kształtom uszczelek oraz okuciom umożliwiającym opadnięcie skrzydła na ościeżnicę w ostatnim etapie zamykania.

Certyfikaty Atest PZH systemy MB.