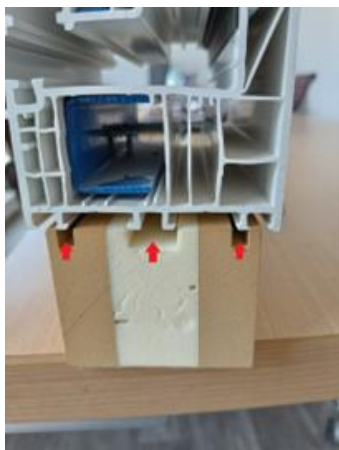


INSTRUKCJA MONTAŻU

MONTAŻ DO RAMY

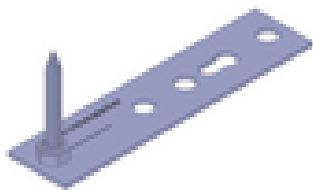
1. Sprawdź czy podwalina **ELCE 600** oraz rama, z którą będzie się łączył, nie są uszkodzone bądź nie mają istotnych wad. Przyłóż **ELCE 600** do ramy okna sprawdzając czy pasuje do wybranego systemu.
2. Zaaplikuj klej uszczelniający na podwalinę, a następnie dopasuj do ramy okna ściskając ściskiem stolarskim tak, aby równomiernie do niej przylegał. Zalecamy dwie/trzy ścieżki kleju uszczelniającego lub sylikonu o szerokości 3-4mm. (rys.1)



rys.1

3. Ustal miejsca punktów skręcenia **ELCE 600** do ramy (ok. 15-20 cm od jego krawędzi oraz nie rzadziej niż co 60 cm pomiędzy). W zależności od sposobu montażu, postępuj zgodnie z poniższym:

a) Montaż do ramy. Otwory wykonaj wiertłem o średnicy 6mm przewiercając zarówno ramę jak i **ELCE 600**. Przykręć śrubę o średnicy 7,5mm oraz długości dopasowanej do wysokości **ELCE 600** przykręcając ją przez ramę. Jeżeli konstrukcja nie pozwala na przewiercenie się przez ramę/próg połącz podwalinę z konstrukcją za pomocą kotwy montażowej (rys.2)



rys. 2

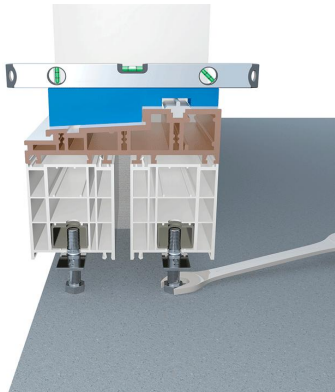
MONTAŻ W OTWORZE

4. Jeżeli otwór, w którym montujesz okno, jest wypoziomowany, oczyszczony i wolny od luźnych elementów zaaplikuj klej od spodu **ELCE 600** (ilość jak w pkt. 2), a następnie ustaw zestaw w przewidzianej dla niego pozycji. Przykręć konsole montażowe.

Jeżeli otwór nie jest przygotowany i potrzebujesz wypoziomować montowany zestaw podpierając **ELCE 600** punktowo pamiętaj, aby podeprzeć go zarówno od strony wewnętrznej jak i zewnętrznej . Podparcie tylko jednej ze stron (np. od wewnątrz) jest niedopuszczalne. Punkty podparcia ustal

zgodnie ze schematem: 10-15 cm od krawędzi **ELCE 600** oraz nie rzadziej niż co 60cm. Jeśli w ramie występują słupki stałe, podparcie umieść również pod nimi. Do podparcia używaj klocków podporowych przeznaczonych do montażu stolarki okiennie drzwiowej lub klinów dystansowych przeznaczonych do przenoszenia dużych obciążeń. Zabrania się używania do tego celu klinów lub łat drewnianych.

Innym sposobem wy poziomowania stolarki w otworze jest zastosowanie śrub montażowych, które pozwolą nam wy poziomować stolarkę w otworze (rys. 3)



rys.3

5. Wy poziomowany **ELCE 600** przykręć do posadzki za pomocą konsoli stalowej ustawiając jednocześnie linię okna. Rozmieszczenie kątowników wygląda tak samo jak punkty podparcia, czyli 10-15 cm od krawędzi oraz nie rzadziej niż co 60cm (patrz rys.4).



rys. 4

Szczelinę pomiędzy podwaliną a murem wypełnij pianką montażową poliuretanową niskoprężną

DO MONTAŻU PODWALIN REKOMENDUJEMY SPRAWDZONE WYROBY FIRMY KNELSEN